

LEGENDA

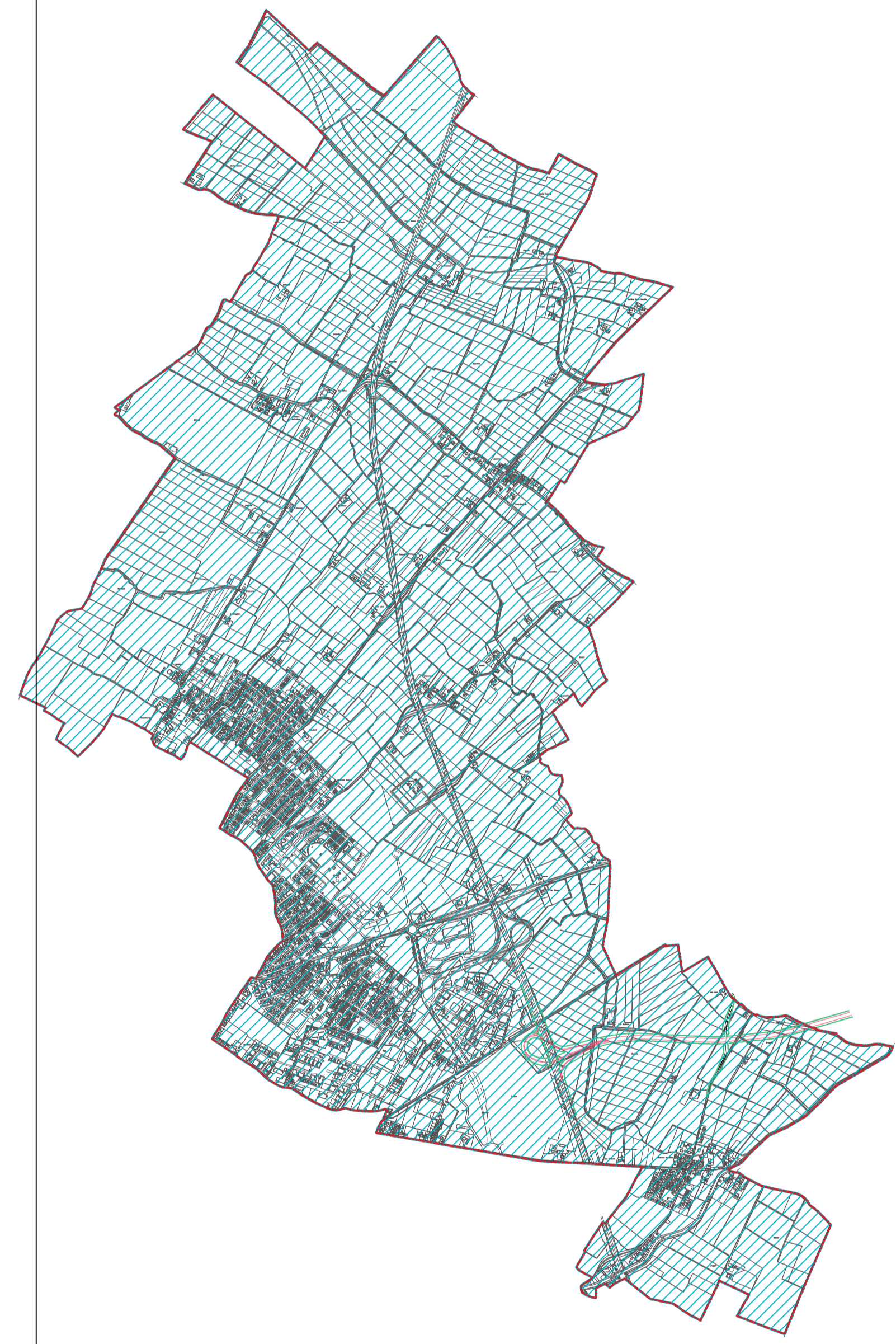
- Confine comunale
- Strade
- Corsi d'acqua
- Strade di progetto
- Collegamento autostradale direttrice CR-MN: sede stradale e scarpata

CLASSE DI FATTIBILITA' GEOLOGICA
RIQUADRO SCALA 1 : 10.000

- Confine comunale
- Classe di fattibilità prima (fattibilità senza particolari limitazioni)
- Classe di fattibilità seconda (fattibilità con modeste limitazioni)

SISMICA
LEGENDA RIQUADRO 1 : 30.000

- Confine comunale
- Zona di Pericolosità Sismica Locale Z4a
Zona di fondovalle con presenza di depositi alluvionali granulari e coesivi



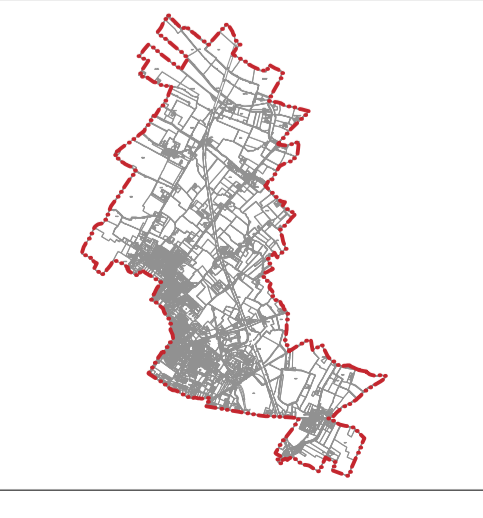
COMUNE DI SAN GIORGIO DI MANTOVA
PROVINCIA DI MANTOVA



DOCUMENTO DI PIANO
CARTA DELLA FATTIBILITÀ GEOLOGICA
E DELLA PERICOLOSITÀ SISMICA

DP 04.P
SCALA
1:10.000
1:30.000

REDAZIONE P.G.T.
ARCH. ROSSINO PIREZZI
COLLABORAZIONE:
ARCH. ISABELLA COMIN
ARCH. MARTINA MAZZALI
VALUTAZIONE AMBIENTALE STRATEGICA
E CONSULENZE SPECIALISTICHE:
ARCH. MICHELE RONDELLI
COLLABORATORE: DOTT. FORTUNATO ANDREANI
INDAGINI GEOLOGICHE AMBIENTALI
GEOLOGO ROSARIO SPAGNOLLO
COORDINATORI COMUNALI:
ARCH. ROSSINO PIREZZI - RESPONSABILE UFFICIO TECNICO
GEOLOGO THOMAS GANDINI - TECNICO URBANISTICA/EDILIZIA PRIVATA
P.L. CLAUDIO SEGNA - RESPONSABILE UFFICIO ECOLOGIA



DATA DOCUMENTO: **APRILE 2011** DATA AGGIUNTE: DATA APPROVAZIONE: